

Projectinformatie
Winkelruimte

Rijnstraat 24
Arnhem



Algemeen

Winkelruimte op de begane grond van ca. 100 m², in het City Center van Arnhem, gelegen aan de Rijnstraat 24 te Arnhem.

Locatie

Het betreft een winkelpand met bovenwoning gelegen in de Rijnstraat. Het object is gelegen op de kruising van de Rijnstraat en de Kortestraat, op circa 50 meter loopafstand van het top A1-winkelgebied van Arnhem Centrum. In de directe omgeving zijn onder andere HEMA, McDonald's en H&M gevestigd.

Vloeroppervlak

Begane grond: ca. 100 m ²	winkelruimte
1 ^e verdieping: ca. 85 m ²	bovenwoning
2 ^e verdieping: ca. 70 m ²	bovenwoning

Parkeren

Voldoende (betaalde) parkeergelegenheid in de directe omgeving, zoals parkeergarage Broerenstraat, parkeergarage Muis, de Markt en parkeergarage Centraal.

BTW

Uitgangspunt is een met BTW belaste huurprijs. Indien een huurder niet voldoet aan de voor belaste verhuur gestelde criteria zal de huurprijs zodanig worden verhoogd dat het voor verhuurder ontstane financiële nadeel volledig wordt gecompenseerd.

Indexering

De huurprijs zal jaarlijks, voor het eerst 1 jaar na de ingangsdatum, worden verhoogd op basis van de consumentenprijsindex (CPI), reeks CPI Alle Huishoudens (2006 = 100), zoals wordt gepubliceerd door het Centraal Bureau voor de Statistiek (CBS).

Nutsvoorzieningen

Huurder zal de nutsvoorzieningen op zijn naam stellen.

Opleveringsniveau

In de huidige staat, leeg, ontruimd en bezemschoon.

Huurtermijn

Vijf jaar met aansluitende optieperiode van vijf jaar.

Zekerheidsstelling

Een bankgarantie ter grootte van drie maanden huur, te vermeerderen met BTW.

Huurprijs

€ 37.500,-- per jaar, te vermeerderen met BTW.

Aanvaarding

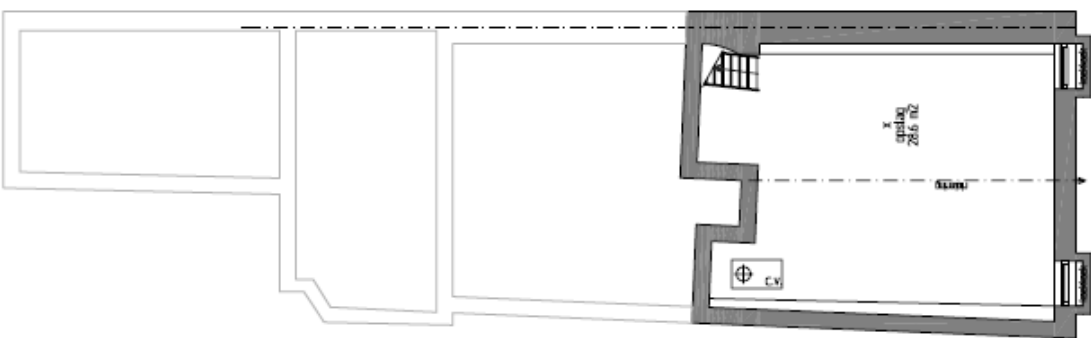
In overleg.

Bijlagen:

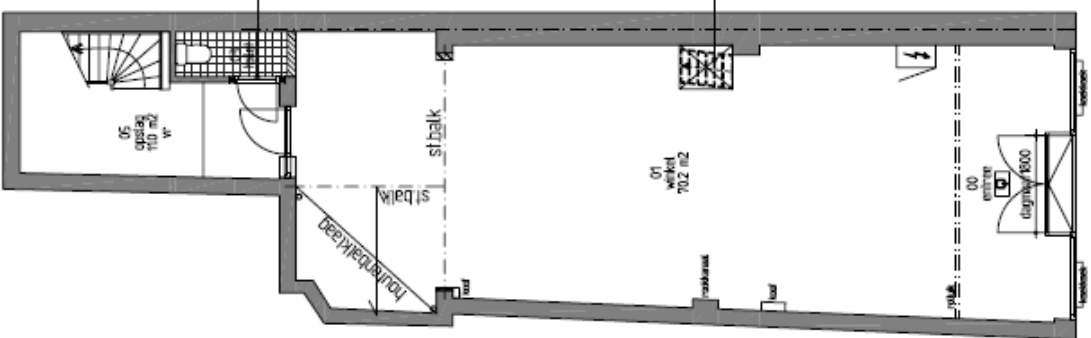
- Foto's
- Goadplan
- Tekening
- Kadastrale kaart



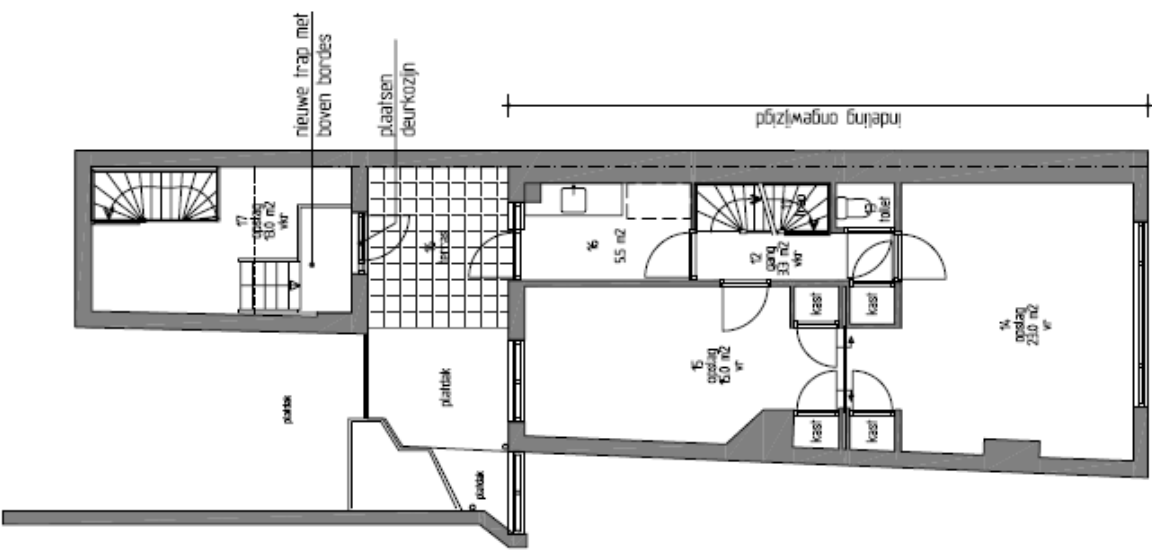




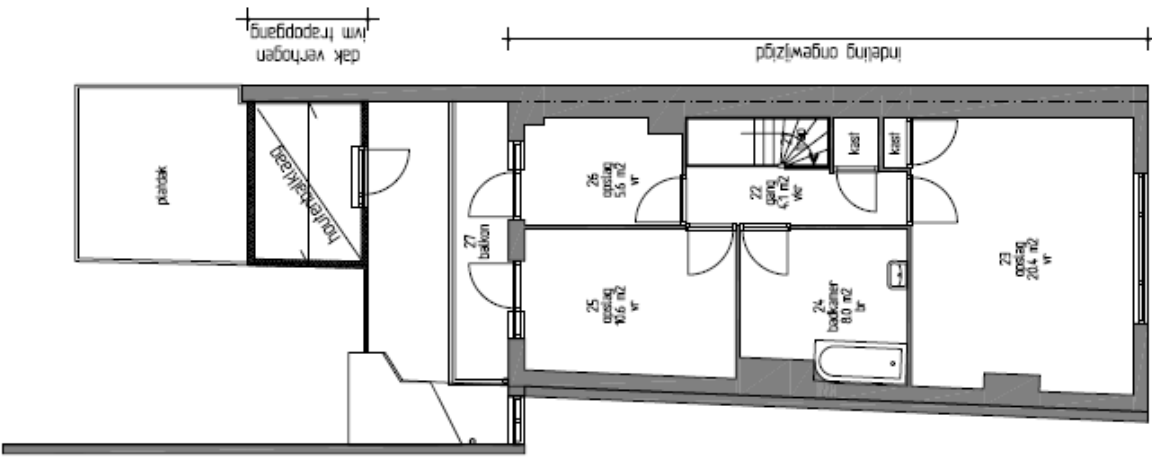
KELDER



BEGANE GROND



1e VERDIEPING



2e VERDIEPING

Uittreksel Kadastrale Kaart



Deze kaart is noordgericht		Schaal 1:500		
12345	Perceelnummer	Kadastrale gemeente		ARNHEM
25	Huisnummer	Sticte		O
—	Kadastrale grens	Perceel		4610
—	Voorlopige grens			
—	Bebouwing			
—	Overige topografie			
<p>Voor een eensluidend uittreksel, Apeldoorn, 20 juli 2011 De bewaarder van het kadaster en de openbare registers</p>		<p>Aan dit uittreksel kunnen geen betrouwbare maten worden ontleend. De Dienst voor het kadaster en de openbare registers behoudt zich de intellectuele eigendomsrechten voor, waaronder het auteursrecht en het databankrecht.</p>		